

Einnahmen und Ausgaben

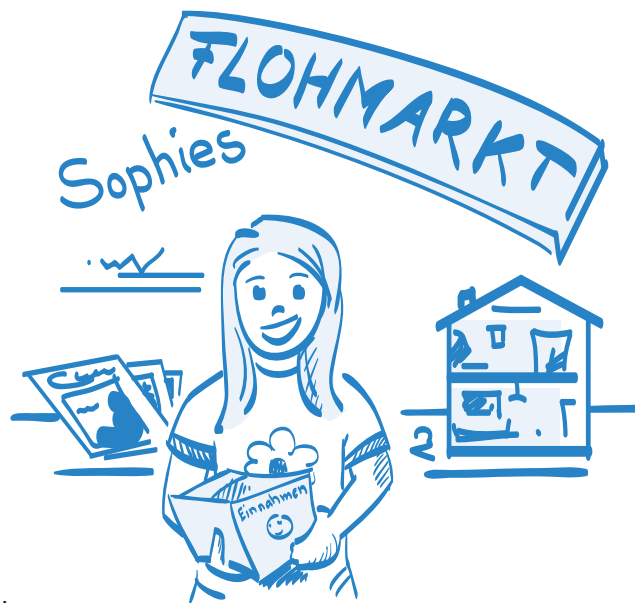
Sophie in der Zwickmühle

Stolz schüttelt Sophie ihre kleine Kiste. Darin ist das ganze Geld, das sie gestern auf dem Flohmarkt verdient hat. Spielsachen, Comics und Kleidung, die sie nicht mehr braucht, hat sie dort ganz allein verkauft. Mit dem verdienten Geld möchte sie sich nun all das kaufen, was sie sich schon lange wünscht.

„Es sind bestimmt 100 Euro“, freut sich Sophie. Aber so genau weiß sie es nicht, denn sie hat ihre Einnahmen noch nicht gezählt.

Nun steht Sophie mit ihrer Mutter und der Kiste voller Geld ganz aufgeregt in ihrem Lieblingsspielwarenladen. Sie muss nicht lange suchen und sie hat alle ihre Wunschprodukte zusammen: einen Plüschteddy, ein Bastelset, ein neues Kleid für ihre Puppe, ein Schminkset und ein Brettspiel. Der Verkäufer nennt ihr den Betrag, den sie bezahlen muss. Sophie schüttet das ganze Geld aus ihrer Geldkiste auf die Theke.

„Oh je, dein Geld reicht ja gar nicht“, sagt der Verkäufer auf einmal. Sophie erschrickt. Was soll sie jetzt nur tun, hat sie doch auch schon ihr Taschengeld für diesen Monat ausgegeben?



Diskussion/Klasse: Hilfe für Sophie

Was kann Sophie tun, damit sie aus dieser Situation wieder herauskommt? Tragt eure Ideen dazu in der Klasse zusammen und notiert sie in der Tabelle. Welche Vorteile aber auch Nachteile haben sie? Diskutiert in der Klasse darüber und tragt diese dann in die entsprechenden Felder der Tabelle ein.

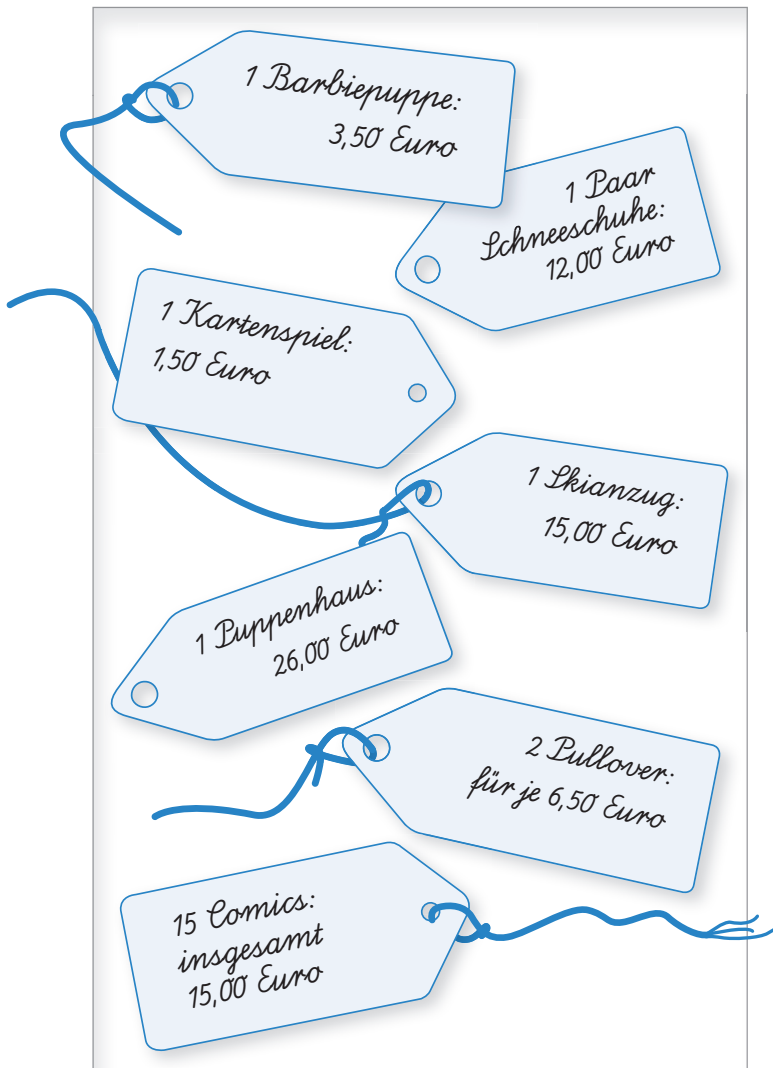
Das kann Sophie tun:	Das sind die Vorteile:	Das sind die Nachteile:
<hr/>	<hr/>	<hr/>
<hr/>	<hr/>	<hr/>
<hr/>	<hr/>	<hr/>
<hr/>	<hr/>	<hr/>
<hr/>	<hr/>	<hr/>
<hr/>	<hr/>	<hr/>

Rechenaufgabe/Einzelarbeit: Ein Einnahmen- und Ausgabenplan für Sophie

Wie viel hat Sophie auf dem Flohmarkt genau eingenommen? Wie viel will sie ausgeben?
Hilf Sophie bei ihrem Einnahmen- und Ausgabenplan, damit sie für ihren nächsten Einkauf besser vorbereitet ist. Was kannst du feststellen?

1. Rechne aus, wie viel Sophie aus ihren Verkäufen auf dem Flohmarkt eingenommen hat. Schreibe dazu die Produkte und den erhaltenen Betrag in die Spalte „Einnahmen“ der Tabelle auf der nachfolgenden Seite.
2. Berechne, wie hoch ihre Ausgaben für den Stand auf den Flohmarkt und für ihre Wünsche im Spielwarenladen sind. Trage sie in die Spalte „Ausgaben“ ein.
3. Welchen Vorschlag hast du für Sophie, damit sie sich nicht verschuldet? Schreibe ihr dazu einen Brief, begründe dabei auch deine Vorschläge an sie. Lies den Brief dann deiner Klasse vor. Sammelt gemeinsam all eure Vorschläge und Ideen an der Tafel. Welche davon sind am besten geeignet? Diskutiert in der Klasse darüber, begründet eure Entscheidung.

Das hat Sophie auf dem Flohmarkt verkauft:



Das musste Sophie für den Stand bezahlen:



Das möchte Sophie im Spielwarenladen kaufen:





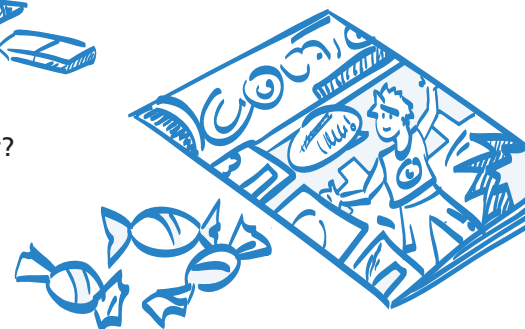
Einnahmen		Ausgaben für Sophies Wünsche	
_____	_____ Euro	_____	_____ Euro
_____	+ _____ Euro	_____	+ _____ Euro
_____	+ _____ Euro	_____	+ _____ Euro
_____	+ _____ Euro	_____	+ _____ Euro
_____	+ _____ Euro	_____	+ _____ Euro
_____	+ _____ Euro	_____	+ _____ Euro
_____	+ _____ Euro	_____	+ _____ Euro
Summe Einnahmen:	= _____ Euro	_____	_____
Ausgaben Standgebühr:	- _____ Euro	_____	_____
Endsumme Einnahmen:	= _____ Euro	Endsumme Ausgaben für Sophies Wünsche:	= _____ Euro

Rechenaufgabe/Einzelarbeit: Sophies Rettung

Während Sophie grübelt, was sie falsch gemacht hat und was sie nun tun soll, trifft sie ihre beste Freundin Clara. Sie kauft bei Sophie noch drei Bücher. Dafür bezahlt sie 15,00 Euro. Kann sich Sophie nun all ihre Wünsche erfüllen? Rechne nach. Vergleiche eure Ergebnisse in der Klasse.

Umfrage/Klasse: Dafür geben wir unser Geld aus

Comics? Süßigkeiten? Sammelkarten? Eis? Tragt in der Klasse zusammen, wofür jeder von euch in der Klasse Geld ausgibt. Was ist euer Spitzenreiter? Welche Produkte sind auf dem zweiten und dritten Platz? Haltet euer Ergebnis auf einem Poster fest. Wenn ihr möchtet, könnt ihr dieses mit selbst gezeichneten Bildern oder Fotos aus Zeitschriften gestalten.





Diskussion/Partnerarbeit: Wie wir uns größere Wünsche erfüllen können

Ein neues Skateboard, ein tolles Buch oder eine neue CD? Manchmal sind die Dinge, die wir uns wünschen, so teuer, dass das Taschengeld nicht reicht. Wir können sie deshalb nicht sofort kaufen. Überlege zusammen mit deinem Tischnachbarn, welche Möglichkeiten es gibt, damit man sich auch größere Wünsche erfüllen kann? Stellt eure Ideen dann der Klasse vor.

Unsere Ideen:


Lückentext/Einzelarbeit: Regelmäßige Einnahmen und Ausgaben

Was sind regelmäßige und was unregelmäßige Einnahmen und Ausgaben? Welche typischen Beispiele gibt es dafür? Hilf dabei, die Lücken in unserem Text zu füllen. Setze dafür die Wörter an die entsprechende Stelle ein. Aber aufgepasst: Jedes Wort kannst du nur einmal benutzen. Tausche danach deinen Lückentext mit dem deines Tischnachbarn. Kontrolliere, ob alle Begriffe richtig eingesetzt wurden.

Ausgaben

Taschengeld

immer wieder




Einnahmen

unregelmäßige Ausgaben

Zeitschrift

nicht jede Woche



Regelmäßige Einnahmen und _____ sind solche, die in einem festen zeitlichen Abstand _____ vorkommen. Typisches Beispiel für regelmäßige Einnahmen ist das _____. Dieses bekommst du meist jede Woche oder jeden Monat. Regelmäßige Ausgaben können zum Beispiel Kosten für eine _____ sein, die du jeden Monat erhältst. Es gibt aber auch unregelmäßige _____ und Ausgaben, die _____ oder jeden Monat anfallen. Unregelmäßige Einnahmen sind zum Beispiel Geldgeschenke von Oma und Opa. Wenn du dir dagegen am Kiosk ab und zu ein Eis oder Süßigkeiten kaufst, so sind das _____.

Quiz/Einzel- oder Partnerarbeit: Teste dein Wissen zum Thema Einnahmen und Ausgaben

Bist du ein Finanzexperte? Mit unserem Quiz kannst du es testen. Kreuze an, ob die Aussagen richtig oder falsch sind. Du kannst das Quiz allein oder zusammen mit deinem Tischnachbarn lösen. Vergleicht eure Ergebnisse am Ende in der Klasse. Wer hat alle Fragen richtig beantwortet?

Schon gewusst?

Wenn du deine Ausgaben von den Einnahmen abziehst, weißt du, was du an Geld übrig hast. Finanzexperten nennen das „Saldo“. Wenn deine Einnahmen höher als deine Ausgaben sind, hast du Geld gespart. Experten nennen dies „Haben“. Wenn du aber mehr ausgibst als du hast, machst du Schulden. Finanzleute nennen dies „Soll“.

Nr.	Aussage	richtig	falsch
1	Einnahmen sind die Beträge, die ich aus gebe.		
2	Damit ich keine Schulden mache, dürfen meine Ausgaben nicht höher als meine Einnahmen sein.		
3	Wünsche soll man sich immer sofort erfüllen. Sparen ist nicht notwendig.		
4	Schulden muss ich nie zurückzahlen.		
5	Manchmal ist es besser, über eine größere Anschaffung noch mal in Ruhe nachzudenken.		
6	„Haben“ ist das Fachwort dafür, dass ich weniger Geld ausgegeben, als eingenommen habe.		
7	Mit einem Einnahmen- und Ausgabenplan behalte ich den Überblick über mein Geld.		
8	Es gibt regelmäßige und unregelmäßige Einnahmen. Aber es gibt nur regelmäßige Ausgaben.		

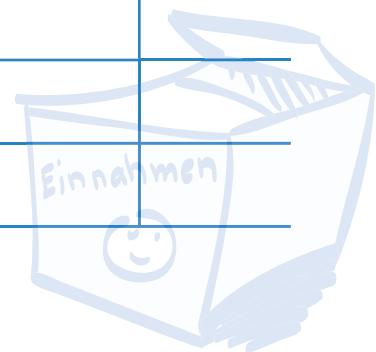


Tabelle: Dein persönlicher Einnahmen- und Ausgabenplaner

Damit du in Sachen Geld den Überblick behältst, ist es wichtig, deine monatlichen Einnahmen und Ausgaben zu kennen. Mit deinem persönlichen Einnahmen- und Ausgabenplaner weißt du genau,

- wie viel Geld du jeden Monat zur Verfügung hast,
- wofür du es ausgibst und
- ob du Geld übrig behältst, welches du sparen kannst.

Verschaff dir einen Überblick, indem du alle Beträge in deinen persönlichen Finanzplan einträgst. Unterscheide dabei zwischen regelmäßigen und unregelmäßigen Einnahmen und Ausgaben. Schön ist es, wenn du deinen Einnahmen- und Ausgabenplaner gemeinsam mit deinen Eltern ausfüllst.





Meine Einnahmen und Ausgaben für den Monat _____



Meine Einnahmen

regelmäßig		unregelmäßig	
	Euro		Euro
	Euro		Euro
	Euro		Euro
	Euro		Euro
Zwischensumme:	Euro	Zwischensumme:	Euro
Gesamtsumme meiner regelmäßigen und unregelmäßigen Einnahmen:			Euro



Meine Ausgaben

regelmäßig		unregelmäßig	
	Euro		Euro
	Euro		Euro
	Euro		Euro
	Euro		Euro
Zwischensumme:	Euro	Zwischensumme:	Euro
Gesamtsumme meiner regelmäßigen und unregelmäßigen Ausgaben:			Euro



Meine Einnahmen in diesem Monat:

Euro



Meine Ausgaben in diesem Monat:

Euro

Das habe ich in diesem Monat gespart:

Euro

Lösungsblatt für die Lehrkraft

Aufgabe: Ein Einnahmen- und Ausgabenplan für Sophie

Einnahmen		Ausgaben für Sophies Wünsche	
1 Barbiepuppe	3,50 Euro	1 Bastelset	9,98 Euro
1 Kartenspiel	+ 1,50 Euro	1 Puppenkleid	+ 16,99 Euro
1 Paar Schneeschuhe	+ 12,00 Euro	1 Plüschteddy	+ 23,99 Euro
1 Skianzug	+ 15,00 Euro	1 Brettspiel	+ 27,99 Euro
1 Puppenhaus	+ 26,00 Euro	1 Schminkset	+ 11,95 Euro
15 Comics	+ 15,00 Euro		+ Euro
2 Pullover	+ 13,00 Euro		+ Euro
Summe Einnahmen:	= 86,00 Euro		
Ausgaben Standgebühr:	- 10,00 Euro		
Endsumme Einnahmen:	= 76,00 Euro	Endsumme Ausgaben für Sophies Wünsche:	= 90,90 Euro

Rechenaufgabe: Sophies Rettung

Mit den zusätzlichen 15,00 Euro von Clara kann sich Sophie all ihre Wünsche erfüllen. Sie hat am Ende noch 10 Cent übrig.

Aufgabe Lückentext: Regelmäßige Einnahmen und Ausgaben

Regelmäßige Einnahmen und **Ausgaben** sind solche, die in einem festen zeitlichen Abstand **immer wieder** vorkommen. Typisches Beispiel für regelmäßige Einnahmen ist das **Taschengeld**. Dieses bekommst du meist jede Woche oder jeden Monat. Regelmäßige Ausgaben können zum Beispiel Kosten für eine **Zeitschrift** sein, die

du jeden Monat erhältst. Es gibt aber auch unregelmäßige **Einnahmen** und Ausgaben, die nicht **jede Woche** oder jeden Monat anfallen. Unregelmäßige Einnahmen sind zum Beispiel Geldgeschenke von Oma und Opa. Wenn du dir dagegen am Kiosk ab und zu ein Eis oder Süßigkeiten kaufst, so sind das **unregelmäßige Ausgaben**.

Aufgabe Quiz: Teste dein Wissen zum Thema Einnahmen und Ausgaben

Frage Nr.1: falsch; Frage Nr. 2: richtig;
Frage Nr. 3: falsch; Frage Nr. 4: falsch;
Frage Nr. 5: richtig; Frage Nr. 6: richtig;
Frage Nr. 7: richtig; Frage 8: falsch